



Enquête 2025

**jeunes diplômés
de Sciences Po Aix**

Promotion 2023

sciencespo.aix

Dépasser les frontières
Libérer les intelligences



Chères lectrices, chers lecteurs,

Former des diplômés capables de s'insérer durablement dans un monde professionnel en profonde mutation est une responsabilité majeure pour Sciences Po Aix.

Les résultats de l'enquête d'insertion professionnelle 2025, observés 18 mois après l'obtention du diplôme confirment notre ambition. Avec 87 % de diplômés en emploi et 75 % en situation professionnelle stable, ils donnent à voir des parcours professionnels en phase avec les grands enjeux de notre époque, marqués par une entrée facile dans la vie active.

Les chiffres de cette année traduisent avant tout une réalité humaine et professionnelle : celle de jeunes diplômés qui trouvent rapidement leur place, qui s'engagent dans des environnements exigeants et qui assument des responsabilités variées, aussi bien dans des organisations publiques, que privées et associatives. La rapidité d'accès à l'emploi et la variété de métiers et de secteurs d'activité confirment la pertinence des compétences acquises à Sciences Po Aix.

L'enquête frappe également par la diversité des trajectoires observées. Près d'un jeune diplômé sur sept exerce son activité à l'international, tandis qu'un sur cinq contribue au dynamisme de la région Sud. Cette double ouverture — internationale et territoriale — reflète notre projet intellectuel : former des professionnels capables d'agir à différentes échelles, sans jamais perdre de vue les enjeux collectifs et l'intérêt général.

Ces résultats nous encouragent. Ils nous invitent aussi à poursuivre nos efforts en matière d'égalité professionnelle, d'accompagnement des parcours et d'adaptation continue de nos formations aux mutations contemporaines.

À Sciences Po Aix, l'insertion professionnelle ne se mesure pas seulement à l'accès à l'emploi, mais à la capacité de nos diplômés à exercer leur métier avec sens, responsabilité et esprit critique, tout au long de leur vie professionnelle.

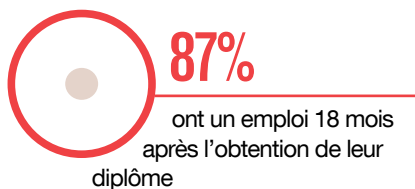
Alessia Lefébure — Directrice de Sciences Po Aix

Les indicateurs clés

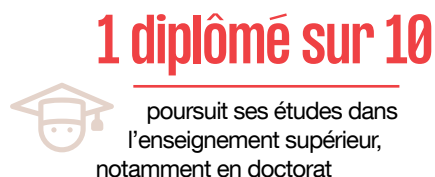
L'enquête d'insertion 2025 a été conduite entre février et avril 2025. Elle interroge les 207 jeunes diplômés de la promotion 2023, 18 mois après l'obtention de leur diplôme.

62% d'entre eux ont répondu à l'enquête. Elle a été pilotée par l'Observatoire de l'Insertion Professionnelle.*

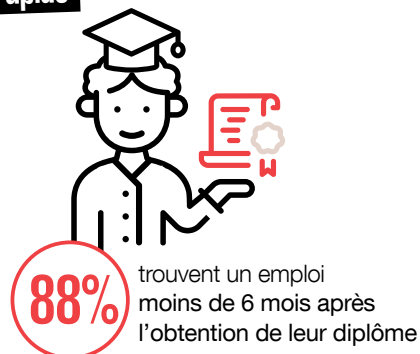
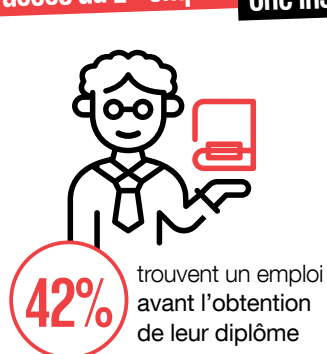
Taux d'insertion professionnelle



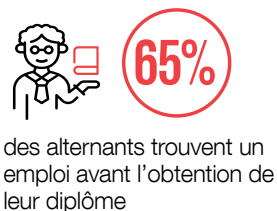
Poursuite d'études choisie



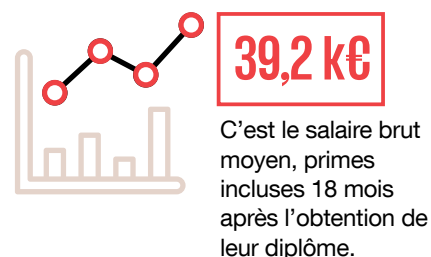
Temps d'accès au 1^{er} emploi Une insertion rapide



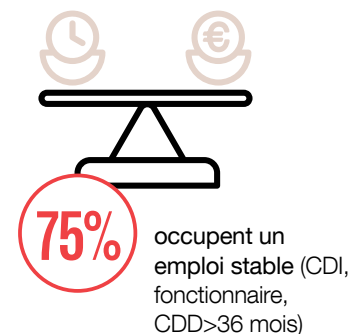
Focus sur l'alternance



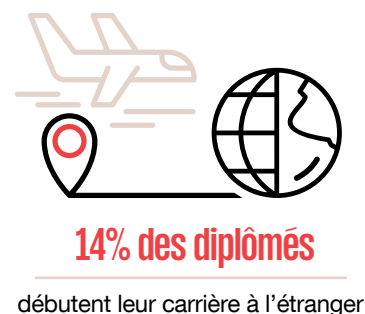
Salaire brut moyen Une rémunération attractive



Des emplois stables



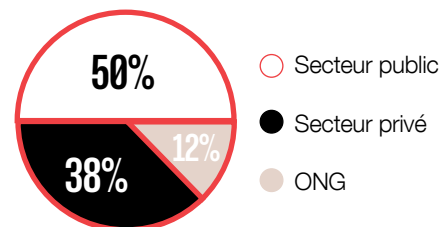
Une bonne insertion professionnelle à l'international



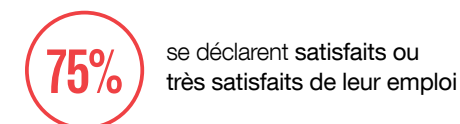
Un ancrage régional fort



Répartition public, privé, ONG

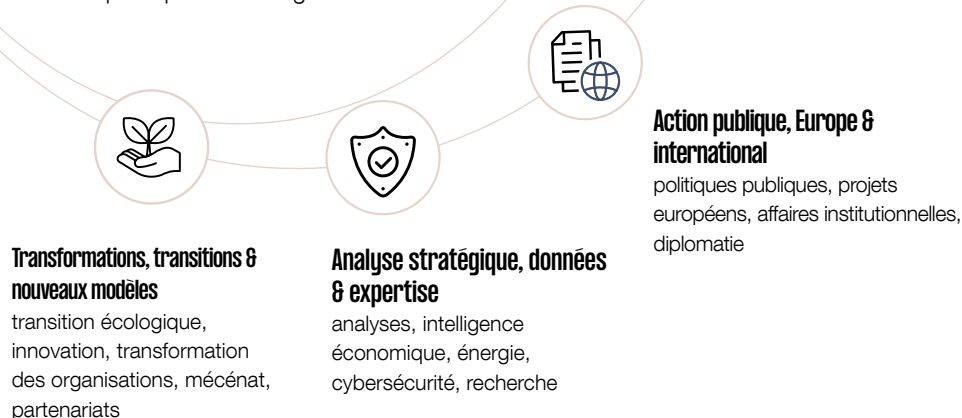


Des jeunes diplômés satisfaits de leur emploi

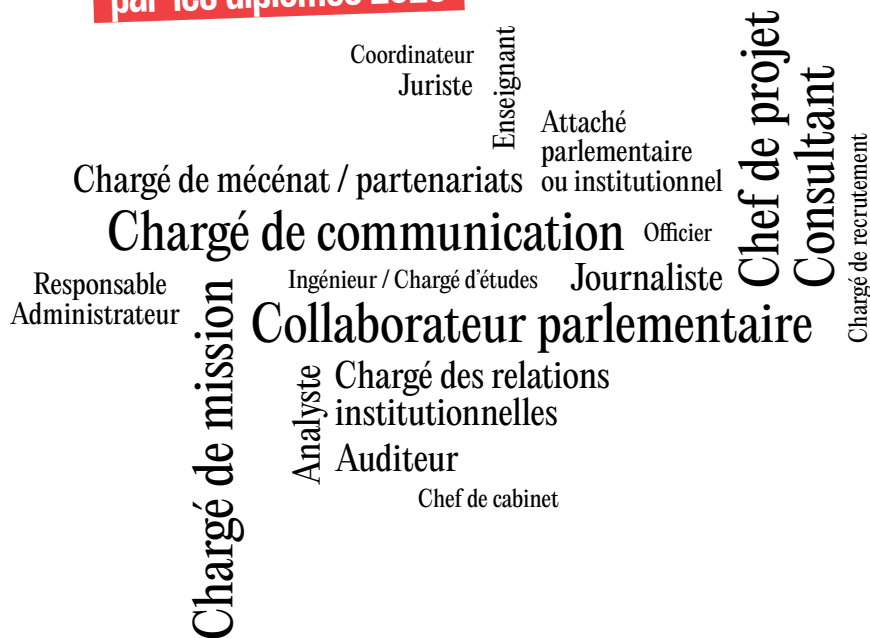


Des métiers émergents au cœur des transformations stratégiques de l'action publique et des organisations

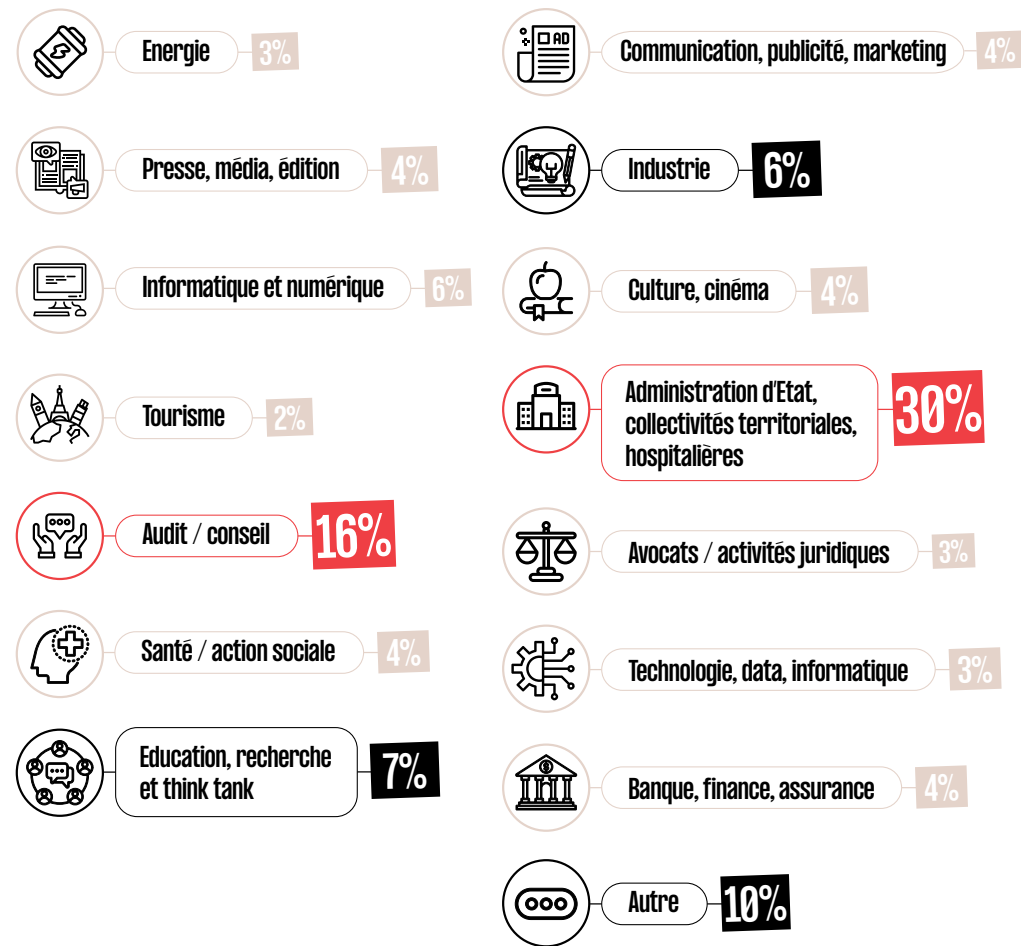
L'analyse des intitulés de postes permet de dégager de grands champs de métiers émergents, révélateurs des transformations contemporaines de l'action publique et des organisations.



Top 20 des premiers occupés par les diplômés 2023



Des diplômés dans tous les domaines d'activité





sciencespo.aix

www.sciencespo-aix.fr

25 rue Gaston de Saporta
13100 Aix-en-Provence