



**L'ENGAGEMENT  
DE TOUS**

## **Plan Alzheimer et maladies apparentées 2008-2012**

**Colloque Maladie Alzheimer – 7 Mai 2010**

Florence Lustman, inspecteur général des finances,  
chargée du Plan Alzheimer

---

# Les grands enjeux du plan

- La commission Ménard
  - 10 membres, 8 groupes de travail, 100 personnes mobilisées
  - Rapport remis le 8 novembre 07 au Président de la République
- Des moyens financiers ambitieux
  - 200 millions d'€ pour la recherche
  - 200 millions d'€ pour les soins
  - 1,2 milliard d'€ pour le médico-social
- Le pilotage du plan : gouvernance et transparence
  - Partenaires
  - Comité de pilotage
  - Comité de suivi



# Vocation Plan Alzheimer 2012

## Explorateur et Organisateur de solutions

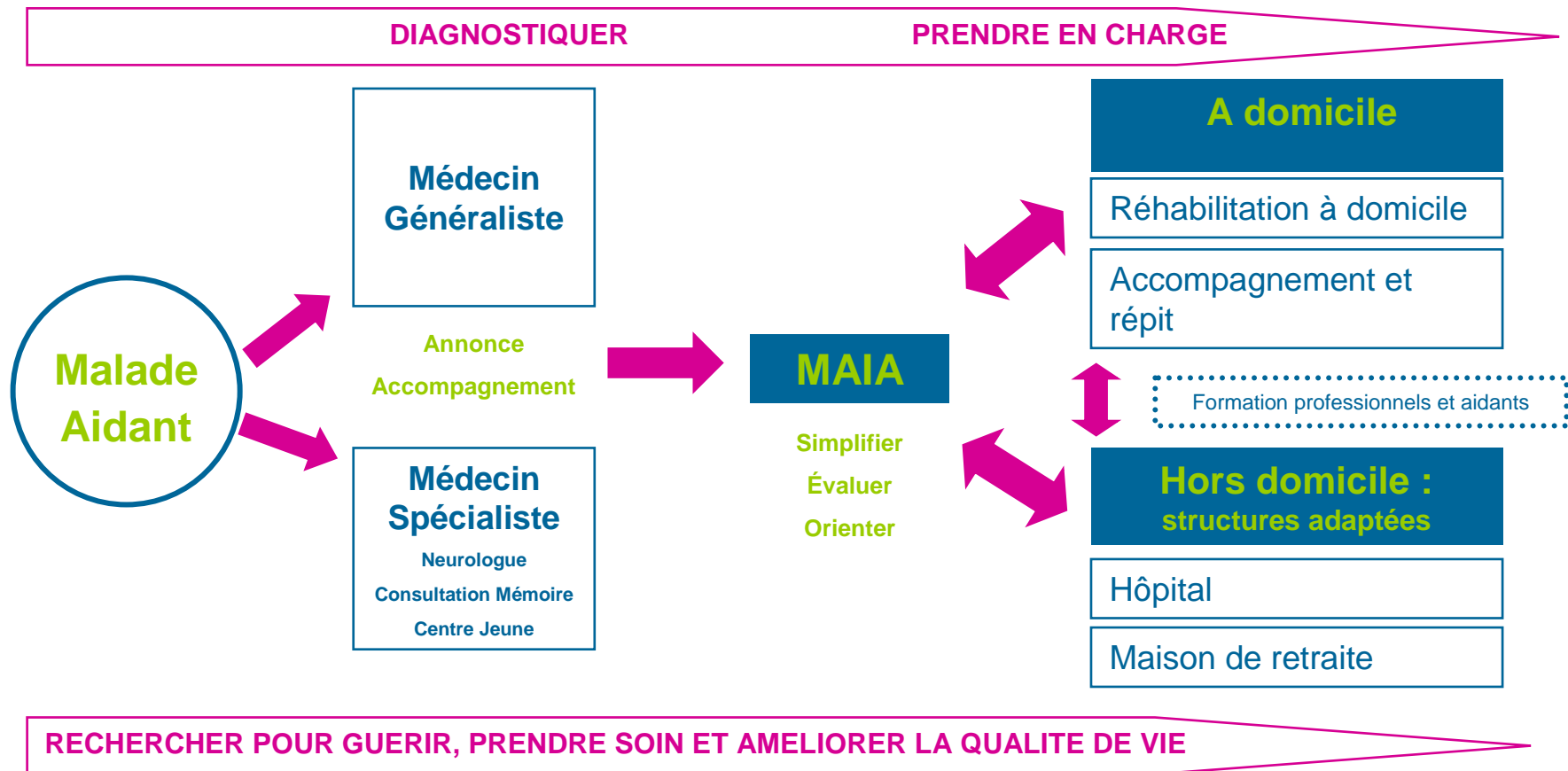
3 axes

3 objectifs

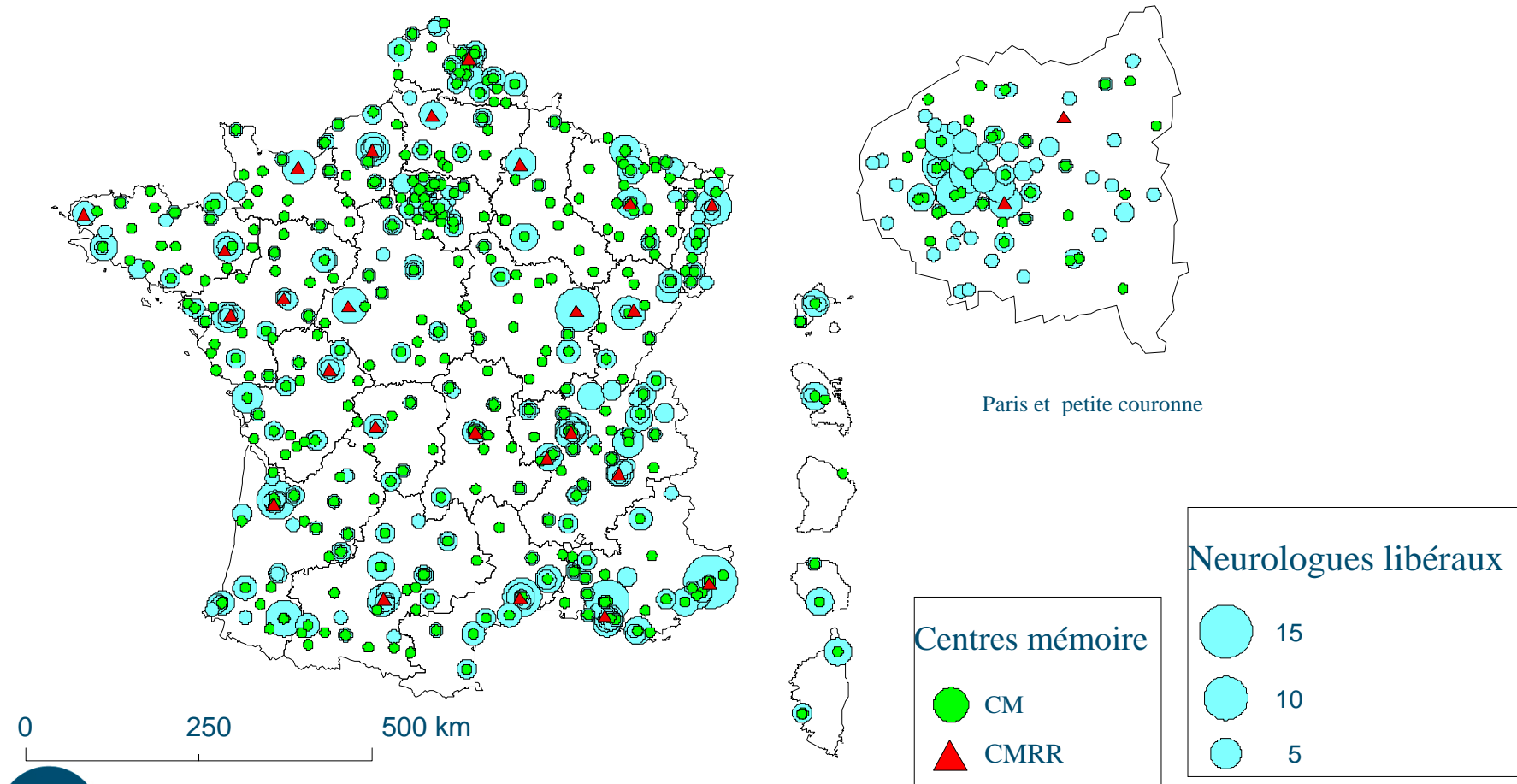
3 cibles



# Parcours personnalisé Alzheimer 2012



# Les lieux de diagnostic en France



Source : DHOS 2009 & CNAM 2009



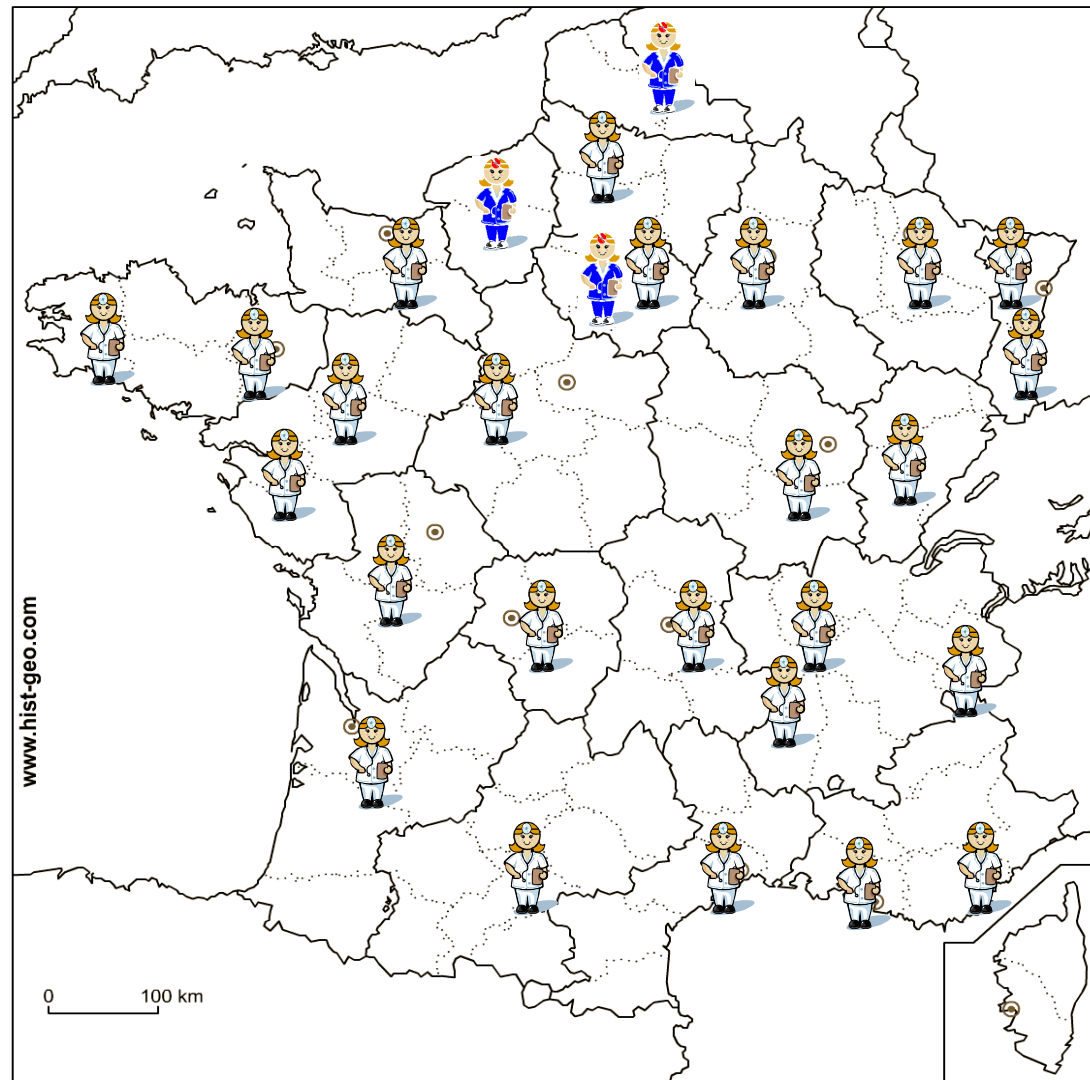
CENTRE NATIONAL DE RÉFÉRENCE  
**MALADES ALZHEIMER**  
JEUNES



Sites du centre national de référence



Sites des « correspondants » du centre



# Connaître pour agir : les premiers résultats

LE FIGARO.fr santé

Accueil • Santé • Automobile • Voyages • Sciences • Photos • Beauté • Madame

## Alzheimer : de nouveaux gènes en cause

Martine Perez | 07/09/2009 | Mise à jour : 08:36

Rechercher un article

Le Flash Actu

- 17h23 3 ans de prison pour transmission du sida
- 17h22 H1N1: fermeture d'une classe à Paris
- 17h19 Palastani un Grec kidnappé
- 17h17 Régionale/Rhône-Alpes: Quéryanne favori
- 17h11 Un rebelle présumé tué en Tchétchénie
- 16h57 Loiren: le chef d'entreprise se renforce
- 16h54 Un Jordanien tue sa sœur divorcée
- 16h53 Vaccin: personnels de santé prioritaires?
- 16h53 Vaccin: personnels de santé prioritaires?

CAC 40 : 3.703,56 (-1,16%)

Les Rendez-vous du Quotidien

## Diagnostic de l'anxiété nombreux pièges

Un psychiatre explique les nombreux pièges du diagnostic de l'anxiété.

Un psychiatre explique les nombreux pièges du diagnostic de l'anxiété.

REUTERS INDIA

INFORMATIONS MEDICALES

## Seize ans après l'ApoE Alzheimer : trois nouveaux gènes

Trois nouveaux facteurs de prédisposition génétique à la maladie d'Alzheimer viennent d'être identifiés, cela grâce à deux études génomiques.

« Cette étude est un des premiers résultats obtenus grâce au plan Alzheimer 2008-2012, souligne le Pr Philippe Amouyel. En effet, ce travail avait été inscrit comme un des objectifs de recherche du plan. La Fondation de coopération scientifique créée pour la mise en œuvre des mesures de coopération scientifique dans ce domaine au plus haut niveau de coopération internationale a bénéficié des compétences au plus haut niveau de la recherche française et internationale de 20 équipes de généticiens, de biochimistes et de neurobiologistes. En effet, la dernière étape de ce projet a été la découverte de ces trois gènes. »

Obs

en temps réel

Opinions International

## L'ESSENTIEL SANTÉ

BIOLOGIE

### Une nouvelle jeunesse pour la graisse

08.09 à 18h31

Actualités NouvelObs < Sciences < Santé

## GENOMIQUE

### Trois gènes impliqués dans la maladie d'Alzheimer

NOUVELOB.S.COM | 07.09.2009 | 10:52

1 réaction

Trois nouveaux facteurs de prédisposition génétique de la maladie d'Alzheimer ont été

TIMES ONLINE

NEWS COMMENT BUSINESS MONEY SPORT LIFE & STYLE TRAVEL DR

UK NEWS WORLD NEWS POLITICS SCIENCE ENVIR

Where am I? > Home > News > Science > Genetics

## Genetic breakthrough brings Alzheimer's a step closer

From The Times

September 7, 2009

ČESKÉ noviny MAGAZIN

ZPRÁVODAJSTVO CeskeNoviny.cz

## Vědci objevili tři geny spojené se vznikem Alzheimerovy choroby

Los Angeles Times

LOCAL NATION WORLD BUSINESS SPORTS ENTERTAINMENT LIVING TR

HEALTH HOME FOOD DRUGS TRAVEL AUTOS BOOKS HOT LIST BRAND N

## Shots

### Three new genes linked to an above-normal risk of developing Alzheimer's

Scientists reported in the Washington Post. Cumulatively, the three genes increase the risk of developing the disorder, the researchers reported in the



# Le pilotage du plan **transparence & gouvernance**

## ➤ Les outils de suivi

- Tableau de suivi
- Livrables
- Indicateurs
- Site Internet
  - [www.plan-alzheimer.gouv.fr](http://www.plan-alzheimer.gouv.fr)



# Tableau de suivi : exemple de la mesure MAIA

Mesure	Sous-mesure	Actions	Tâches à accomplir	Pilote	Partenaires	Début	Échéance	Budget	Livrable	Indicateurs	
Objectif n°2 Renforcer la coordination entre tous les intervenants.											
mesure n°4 "Maisons pour l'Autonomie et l'Intégration du grand Âge" (MAIA)				cab solidarité Jean Spiri							Nombre de MAIA, répartition géographique, NbrePA/nbre MAIA, nbre pers concernées par MAIA, Nbre de service entrés dans dispositif, profil des personnes accueillis, +indicateurs à construire avec équipe évaluation (satisfaction, évolution des pratiques pro
Expérimentation des MAIA											
Elaboration du cahier des charges de l'expérimentation : définition d'une MAIA				DHOS, DGAS, CNSA, DGS, Mission en observateur..., ADF, CNAMTS, FA, prof libéraux		30/08/2008					
réunion par la CNSA des CG intéressés début mai 2008						15/05/2008					
lettre des ministres sur les objectifs des expérimentations						30/08/2008		lettre ministres			
cahier des charges des MAIA et de l'expérimentation dont conditions de participation dont définition d'une MAIA dont protocole d'évaluation				FCS		30/08/2008		cahier des charge			
sélection candidat				comité de suivi de l'expérimentation		01/09/2008		protocole			
lancement de l'appel à projets						01/07/2008					
réception des propositions						15/09/2008					
sélection de 10-15 propositions						30/09/2008		synthese propositions			
expérimentations						15/09/2008 15/10/2008					
production de documents support								documents support			
comité de généralisation et d'accompagnement						15/12/2008					
budget 2008						31/12/2008		4,60			
budget 2009						31/12/2009		4,60			
budget 2010						31/12/2010		4,60			
budget 2011						31/12/2011		4,60			
budget 2012						31/12/2012		4,60			




# Bilan financier 2009

- 420 M€ disponibles
  - 227 M€ prévus par le plan pour 2009
  - 193 M€ reportés de 2008 (principalement / unités spécialisées)
- Dépenses effectives : 83 M€
  - Dépenses engagées : 164 M€
- Principaux éléments d'explication de la sous-consommation de 337 M€
  - 0 / 254 M€ pour les unités spécialisées
  - retard AJ-HT et SSIAD : 40 M€



# Livrables : exemples



Logo of the French Republic and the Ministry of Health and Sports.

Ministère de la Santé  
de la Jeunesse  
et des Sports  
Direction Générale de la Santé

## Carte de soins et d'urgence

### Maladie d'Alzheimer

La maladie d'Alzheimer est une maladie neuro-dégénérative, d'évolution progressive, caractérisée par des troubles de mémoire, du jugement, du langage, de l'orientation et des autres fonctions supérieures, retentissant progressivement sur l'autonomie. Les patients n'ont pas toujours conscience d'être atteints de la maladie.

Nom : \_\_\_\_\_  
Prénom : \_\_\_\_\_

Cette carte est remplie et mise à jour par le médecin, en présence et avec l'accord du malade qui en est le propriétaire. Ce document est confidentiel et soumis au secret médical. Nul ne peut en exiger la communication sans autorisation du titulaire ou de son représentant légal. Il est recommandé de conserver cette carte sur vous, elle est très utile voire indispensable en cas d'urgence.



## Pôles d'activités et de soins adaptés et unités d'hébergement renforcés dans les EHPAD

Journée nationale d'information  
organisée par la **Direction générale  
de la cohésion sociale**

Jeudi 15 avril 2010  
Maison de la Chimie  
Paris

Logo of the French Republic and the Ministry of Health and Sports.

MINISTÈRE DU TRAVAIL,  
DES RELATIONS INDUSTRIELLES,  
DE LA FAMILLE,  
DE LA SOLIDARITÉ  
ET DE LA VIEILLE

MINISTÈRE DE LA SANTÉ,  
DE LA JEUNESSE  
ET DES SPORTS

Alzheimer  
PLAN 2008 - 2012



# Indicateurs : exemple 1

		x : sans objet ND : non disponible * donnée à consolider	T0 au 01/01/2008	Prévision de créations 2008	T1 au 01/01/2009	Prévision de créations 2009	T2 au 01/01/2010	Tactuel	Commentaires	source données
<b>Mesure 13</b>	<b>Renforcement des consultations mémoire à forte activité</b>									
	Nb de consultations mémoire renforcées		x	122	229	0				
	Nb de plages de consultations (demi-journée) par an	1 601 moyenne : 5 par semaine	x		6	x				
	Nb de nouveaux patients par an	58 859	x		64 973*	x			*pour 321 réponses	
	ETP médicaux : Nb et type	Neurologues : 53 Gériatres : 152	x		Neurologues : 49 Gériatres 141,5 psychiatres : 6 autres 21 *	x			*pour 293 réponses	Enquete DHOS
	ETP med /paramed moyen		x		0,72/ 1,74	x				
	ETP non médicaux : Nb et type	Psychologues : 270 Orthophonistes : 41 Autres : 234	x		psycho 234,5; ortho 26; IDE 79; autres205 *	x			*pour 289 réponses	
	Nb d'actes de consultation	143 361	x		226 081	x				
	File active totale	111 251	x		114 790 *	x			*pour 322 réponses	
	File active moyenne	317	x		321	x				
	Nb de nouveaux patients par an		x		64 973*	x			*pour 321 réponses	
	MMS moyen au moment du diagnostic	CM : 18,6 CMRR : 19,6	x		ND	x				SI Nice
	Nb de MMS bas au moment du diagnostic	ND	x		ND	x				SI nice
	delai attente au XX/XX		x		ND	x	51 jours			
<b>Mesure 34</b>	<b>Etablir un suivi épidémiologique</b>									
	Nb de consultations mémoire et libérales dans la		x	x	0	50% CM	113	168		SI nice
	Nb de patients dans la base nationale		x	x	0	x	11 015	44 224	730 fin octobre	SI nice
	Nb de consultations dans la base nationale		x	x	0	x	15 273	63 243		SI nice
	Nb publication/base		x	x	x	x				SI NICE



# Indicateurs : exemple 2

## Calendrier 2010 - Mesure 14b-15 du Plan Alzheimer Mieux prescrire chez le sujet âgé / Lutter contre la iatrogénie

### Programmes Professionnels

- **12 FEVRIER**  
Réunion des acteurs institutionnels  
Convergence – Programmes Iatrogénie
- **MARS**  
Réunion des acteurs institutionnels  
convergence – Programme AMI – Alzheimer
- **20 AVRIL**  
Réunion des acteurs professionnels (1)  
Programme AMI – Alzheimer & SA
- **JUIN**  
Réunion des acteurs professionnels (2)  
Programme AMI- Alzheimer & SA
- **SEPTEMBRE**  
Réunion plénière  
Lancement Programme AMI-Alzheimer

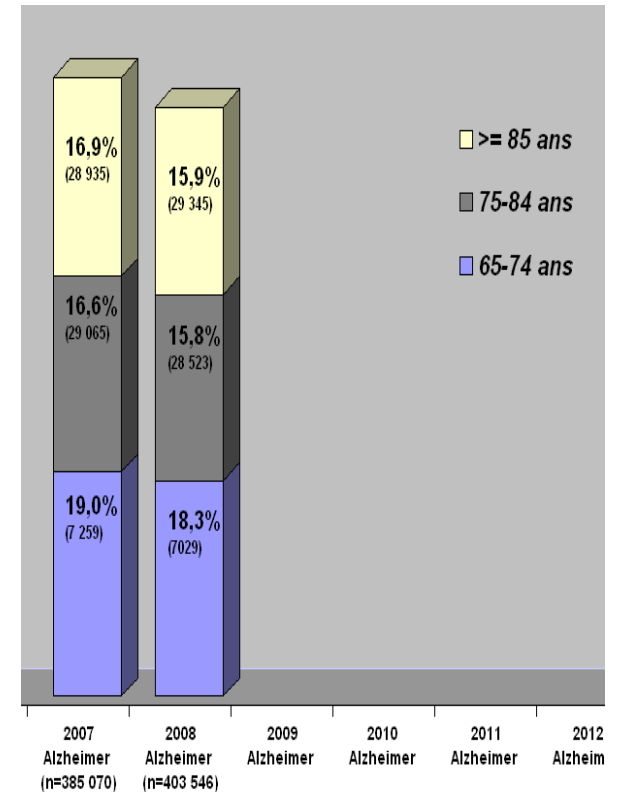
### Mesures nationales

- **26 FEVRIER**  
Actualisation du répertoire HAS  
Transmission du cahier des charges HAS
- **15 AVRIL**  
Mesures RSI-MSA-CNAMTS
- **AVRIL –MAI**  
Concaténation INVS
- **MAI-JUIN**  
Consolidation des mesures
- **JUIN**  
Analyse médicale avec les professionnels
- **JUILLET AOUT**  
Consolidation des messages clés

**21 septembre : Journée mondiale Alzheimer**

- **OCTOBRE** : atelier international ISQUA  
programme européen

Date d'actualisation : mars 2010



# Transparence : [www.plan-alzheimer.gouv.fr](http://www.plan-alzheimer.gouv.fr)



## Alzheimer PLAN 2008 > 2012

### L'ENGAGEMENT DE TOUS



- UN ENGAGEMENT POLITIQUE FORT
- 44 MESURES
- DES MOYENS FINANCIERS AMBITIEUX
- LE PILOTAGE DU PLAN
- UN ENJEU EUROPÉEN

#### LES MESURES

 <p><b>01</b> Développement et diversification des structures de répit</p>	 <p><b>02</b> Consolidation des droits et de la formation des aidants</p>	 <p><b>03</b> Amélioration du suivi sanitaire des aidants naturels</p>	 <p><b>04</b> Labellisation sur tout le territoire de « portes d'entrée unique » les « Maisons pour l'autonomie et l'intégration des malades Alzheimer » (MAIA)</p>	 <p><b>05</b> Mise en place de « coordonnateurs » sur l'ensemble du territoire</p>
---	---	---	--	---

#### Qu'est-ce-que le plan Alzheimer 2008-2012 ?

La maladie d'Alzheimer et les maladies apparentées progressent inexorablement avec l'âge : à partir de 85 ans, une femme sur 4 et un homme sur 5 sont touchés. Face à ce triple défi scientifique, médical et social, le Président de la République a lancé le 1er février 2008 le plan Alzheimer 2008-2012 doté de moyens spécifiques. Centré sur la personne malade et sa famille, il a pour objectif de fournir un effort sans précédent sur la recherche, de favoriser un diagnostic plus précoce et de mieux prendre en charge les malades et leurs aidants.

#### 3 axes pour agir

<b>SANTÉ</b> Améliorer la qualité de vie des malades et de leur famille	<b>RECHERCHE</b> Mieux connaître la maladie
<b>SOLIDARITÉ</b> Se mobiliser pour un enjeu de société	

#### News

16/09/2008

##### JOURNÉE MONDIALE CONTRE LA MALADIE D'ALZHEIMER

A l'occasion de la journée mondiale de la maladie d'Alzheimer, Roselyne Bachelot-Narquin, ministre de la santé, de la jeunesse, des sports et de la vie associative et Bernard Laporte, secrétaire d'Etat chargé des sports, de la jeunesse et de la vie associative, vous proposent de les accompagner dimanche 21 septembre pour une marche solidaire contre la maladie d'Alzheimer au château du parc de sceaux dans les Hauts-de-Seine (92).

#### Vidéo



Plan Alzheimer  
Université Nice Sophia Antipolis  
Vendredi 11 février 2008

Les politiques qui se sont succédé jusqu'à aujourd'hui n'ont pas été à la hauteur de ces enjeux. C'est pourquoi le Président de la République a décidé de lancer un Plan ...

Rechercher sur le site  OK

- La maladie d'Alzheimer
- Le mémento Alzheimer
- Les consultations mémoires
- Aider les aidants
- Les associations et les partenaires
- Liens utiles
- Des acteurs près de chez vous



► Accès presse

Qui sommes nous ? • Mentions légales • Plan du site • Contact

