



# Expérimentation MAIA 13

Dr Valérie Cérase  
Aix en Provence, le 7 Mai 2010

## **MAIA 13 ; un des 17 sites expérimentaux**

---

- territoire des 4<sup>ème</sup> et 12<sup>ème</sup> arrondissements de Marseille
- application du concept **d'intégration des services sanitaires et médico-sociaux** impliqués dans la prise en charge des malades Alzheimer
- une réorganisation de l'existant et non une nouvelle structure
- objectif : améliorer la continuité des parcours  
: augmenter efficacité et efficience des services



**STRUCTURES  
HOSPITALIERES**



**RESSOURCES  
ALZHEIMER**



**ACCUEIL  
DE JOUR**



**RESEAUX  
GERONTOLOGIQUES**



**BENEVOLES**



**ASSOCIATIONS DE  
FAMILLES**

**France  
Alzheimer**



**PROFESSIONNELS  
LIBERAUX**

**MALADES  
ET  
FAMILLES**  
**Médecin  
traitant**



**SSIAD**

**AIDES  
A DOMICILE**



**CCAS  
MAIRIE**

**CAISSES  
DE  
RETRAITE**



**SERVICE APA  
CONSEIL GENERAL**



**EHPAD**

**CLIC**



**MDPH**

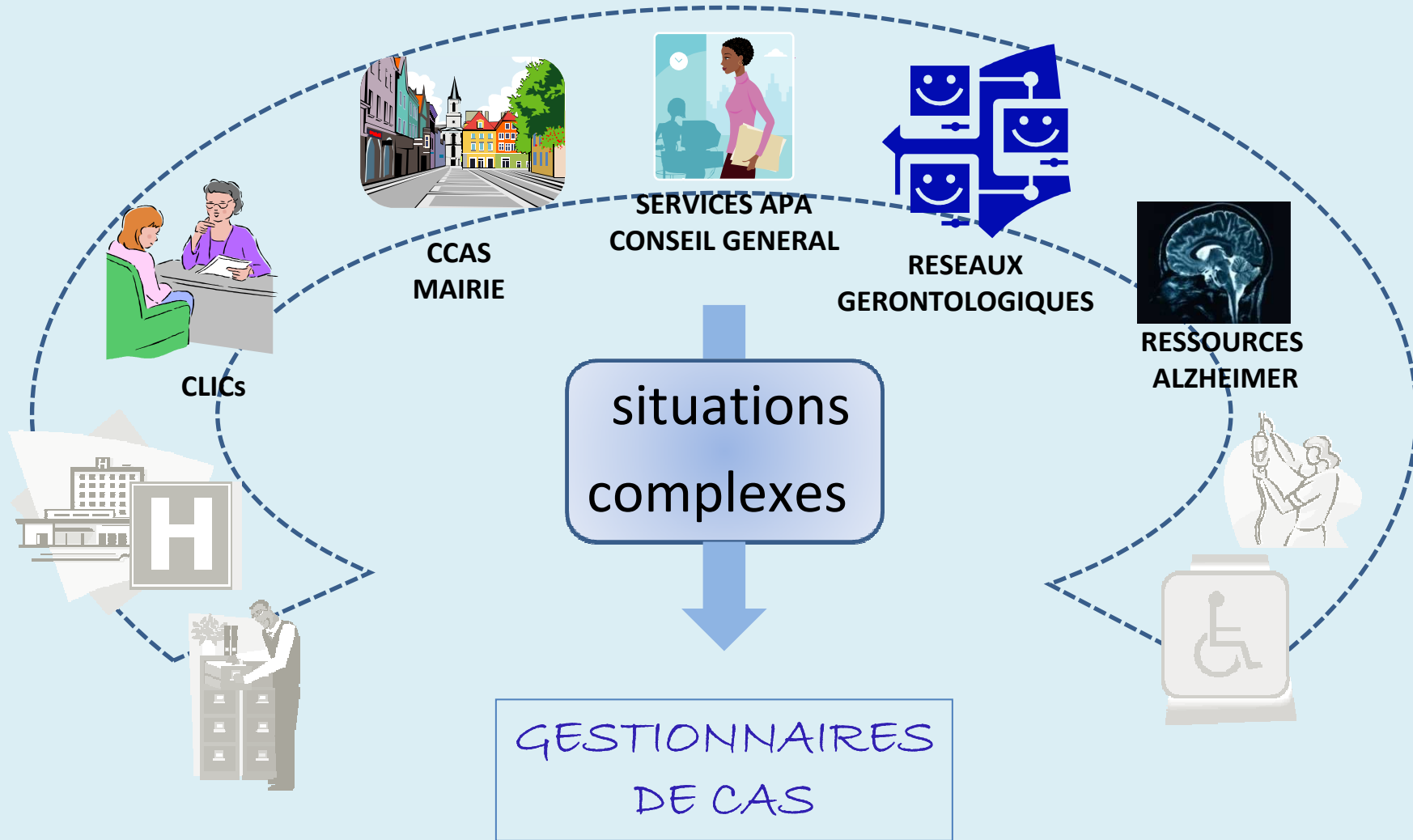
# **État des lieux;**

---

**de nombreux services et intervenants compétents mais :**

- évaluations répétées avec multiples outils
- difficultés de communication entre cliniciens - services - organisations
- perte d'efficacité des services peu coordonnés entre eux
- utilisation inappropriée des services hospitaliers et des institutions
- d'autant plus difficile quand les patients et leur famille ont des besoins multiples avec des interactions complexes (plusieurs professionnels et services)

# des procédures communes d'accueil, d'analyse de situations et d'orientation



# Les outils interRAI (Resident Assessment Instrument)

## **L'outil « FILTRAGE/ORIENTATION InterRAI »**

(1) Recueil d'informations sociodémographiques et raison du signalement

(2) Items permettant une analyse multidimensionnelle. Algorithme qui définit un degré de complexité et l'indication de la gestion de cas

(3) Items additionnels pour aider à l'orientation et l'élaboration de propositions

(4) Résumé de l'information concernant les décisions et sources de l'information

## **L'outil InterRAI Soins à Domicile**

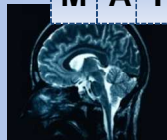
évaluation multidimensionnelle conduite par les gestionnaires de cas

MAIA



STRUCTURES  
HOSPITALIERES

MAIA



RESSOURCES  
ALZHEIMER

MAIA



ACCUEIL  
DE JOUR

MAIA



RESEAUX  
GERONTOLOGIQUES

MAIA



BENEVOLES



ASSOCIATIONS DE  
FAMILLES

MAIA **France**  
**Alzheimer**

MAIA



PROFESSIONNELS  
LIBERAUX

# MALADES ET FAMILLES



MAIA

SSIAD

AIDES  
A DOMICILE



MAIA

MAIA



CCAS  
MAIRIE

CAISSES  
DE  
RETRAITE

MAIA



MAIA



SERVICES APA  
CONSEIL GENERAL

MAIA



EHPAD

CLICs



MAIA

MAIA



MDPH

**GESTIONNAIRE  
DE CAS**

# Une expérimentation « encadrée »

---

- **sur le plan local**
  - concertation tactique
  - concertation stratégique
- **sur le plan national**
  - équipe pilote nationale